

HISTORIA DE UN IMPLANTE COCLEAR

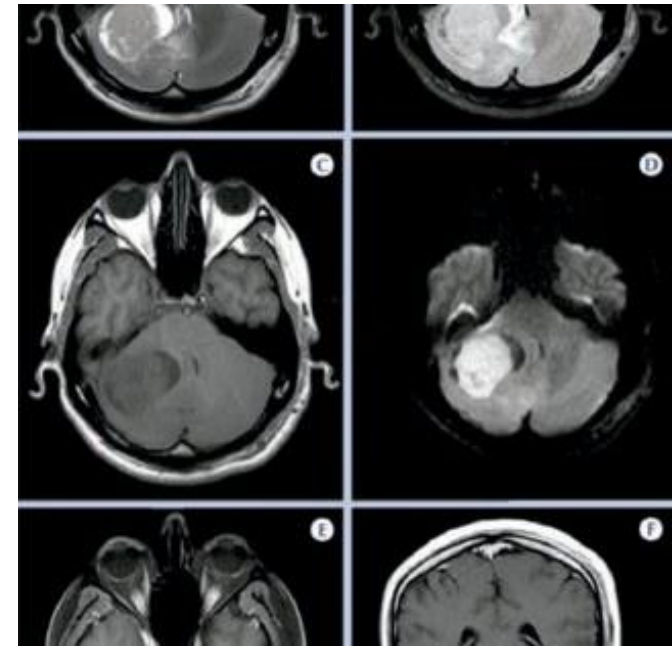
“Diagnóstico, Elección,
Inversión y
Mantenimiento”

LOURDES
MORALES SOTO



Diagnóstico

- Tamiz auditivo
- Valoración médica pediátrica
- Valoración otorrinolaringólogo
- Potenciales evocados auditivos
- Resonancia Magnética de cráneo
- TAC de oídos



Elección



Cochlear

Modelos: N6, N7



**Advanced
Bionics**

Modelos: Naida CI,
Neptune, Harmony



Med-El

Modelos: Sonata
Rondo1, Rondo 2

Inversión

	Costo aproximado
Valoración	\$3,000.00
Estudios	\$5,000.00 - \$10,000.00
Auxiliares auditivos	\$15,000.00 - \$40,000.00
Implante	\$250,000.00 - \$500,000.00
Honorarios médicos	\$60,000.00 - \$120,000.00
Hospital	\$50,000.00 - \$100,000.00

Mantenimiento

	Costo aproximado
Terapia audición y lenguaje (terapia semanal durante 7 años aproximadante)	\$150.00 - \$500.00
Terapia psicológica (12 sesiones aproximadante)	\$3,000.00 - \$5,000.00
Regularización escolar (12 sesiones aproximadante)	\$1,800.00 - \$3,000.00
Upgrade/cambio de tecnología	USD\$15,800.00
Seguro anual	\$15,000.00 - \$30,000.00
Refacciones	\$5,000.00 - \$20,000.00

A large, horizontal, pink brushstroke graphic with a textured, feathered edge, serving as a background for the text.

“OÍR ES REÍR, REÍR ES VIVIR”

GRACIAS